

2020년도 초·중·고 서민자녀 교육지원사업 신청 안내문



경상남도과 18개 시·군은 도내 서민자녀들의 꿈을 실현하고 교육이 다시 희망이 되는 사회를 만들기 위한 「초·중·고 서민자녀 교육지원사업」을 2020년도에도 지속적으로 추진합니다.

지원대상 | 도내 서민자녀(초·중·고 학생)

선정기준 | 소득인정액 기준 중위소득 60% 이하 (단위 : 원)

구분	1인 가구	2인 가구	3인 가구	4인 가구	5인 가구	6인 가구
소득인정액	1,054,316	1,795,188	2,322,346	2,849,504	3,376,663	3,903,821

※ 소득인정액이란 근로소득 등 실제 월 소득에 집이나 자동차, 금융재산 등 재산환산액을 더하고 각종 공제액을 제외하여 계산합니다. 즉, 소득인정액 = 월소득 평가액(실제소득) + 재산의 월소득 환산액 - 각종 공제액

신청기간 | 2020. 3. 2. (월) ~ 3. 20. (금)

신청장소 | 보호자의 주민등록상 주소지 관할 동 주민센터, 읍·면사무소 및 온라인 신청
(여민동락 홈페이지 : www.ymdr.kr)
※ '코로나19' 감염 예방을 위해 온라인 신청을 적극 활용하시기 바랍니다.

신청자 | 초·중·고 서민자녀 보호자

신청서류 | 서민자녀 교육지원사업 신청서와 초·중·고 학생 교육비 신청서
※ 신청서는 동 주민센터 및 읍·면사무소에 비치되어 있으며, 2019년 대상자 중 현재 기준 중위소득 60%이하(기초수급자, 차상위계층 및 초·중·고 교육비 대상자 중 60%이하자 등)는 올해 신청서를 제출하지 않아도 됩니다. 기타 신청에 관한 자세한 사항은 동 주민센터 및 읍·면사무소에 문의바랍니다.

지원사업 | 여민동락 교육복지 카드 지급
- 연간 10만원(초·중·고 동일) 승인된 가맹점에서 자율 사용
- 도서구입(지역서점, 인터넷 서점), 온라인 강의 수강에 사용
※ 여민동락 카드 포인트는 선정시 일괄 충전

2020년도 경상남도 중학생 교복지원 사업 안내

경상남도과 18개 시·군이 학부모의 교육비 부담 경감을 위해 2020학년도 중학교 입학생 교복구입비를 지원합니다.

지원내용 | 도내에 주민등록(외국인등록)이 되어 있고 교복을 착용하는 중학교(대안학교 포함)에 입학하는 신입생 및 1학년 전입생(300,000원 계좌입금)
- 3월 입학일 이후부터 관내학교 학생은 학교안내에 따라 신청, 관외학교 및 비인가대안학교 학생은 주소지 읍·면·동 주민센터로 신청하시기 바랍니다.
※ 시·군별 지원대상 및 신청방법 등이 다를 수 있으므로, 자세한 내용은 해당 시·군에 문의하시기 바랍니다.

2020 서민자녀 교육지원 사업 Q & A



누가 받나요?

- 기준 중위소득 60%이하 즉, 4인가구 기준 월 소득인정액이 284.9만원 이하인 가구의 초·중·고교생 서민자녀가 혜택을 받으실 수 있습니다.



언제, 어디서 신청하나요?

2020. 3. 2.(월)부터 3. 20.(금)까지 보호자가

- 주소지 읍·면사무소 및 동 주민센터를 방문하여 신청서 작성, 제출하거나
 - 여민동락홈페이지(www.ymdr.kr) 접속, 온라인 신청하시면 됩니다.
- ※온라인 신청 시 본인 확인이 가능한 휴대전화 필요



2019년 대상자도 신청해야 하나요?

- 2019년 대상자 중 ('20년 현재) 중위소득 60% 이하 대상자는 신청하지 않으셔도 되고, 그 외 대상자와 신규신청자는 신청이 필요합니다.
- 신청 필요 여부에 대한 확인은 보호자의 주민등록상 주소지 관할 동 주민센터 및 읍·면사무소에 문의하시면 됩니다.



서민자녀는 어떻게 선정되나요?

- 신청한 보호자 가구의 소득, 재산, 금융 등 조사를 통해 선정 여부를 결정하게 되며, 최종 선정된 서민자녀는 별도 통보합니다.



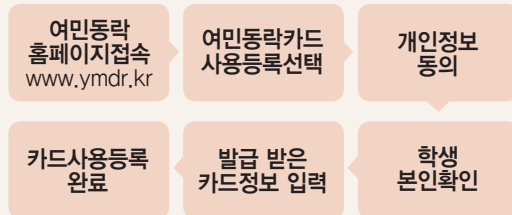
카드를 어디서 발급 받나요?

- 선정 통보를 받으신 후 보호자의 주소지 읍·면사무소 및 동 주민센터를 방문하여 카드를 발급 받으시면 됩니다.



카드 발급 후 사용등록을 해야 하나요?

- 여민동락 홈페이지(www.ymdr.kr)를 통하여 온라인으로 직접 사용등록을 하셔야 합니다.



어떤 혜택을 받나요?

- 선정된 서민자녀에게 연간 10만원의 여민동락 교육복지 카드를 지급하며, 이 카드로 도서구입, 온라인 강의 수강 등 등록된 가맹점에서 자율 선택하여 사용 가능합니다.
- 대상으로 선정시 바우처사업 외에 학습캠프, 진로프로그램, 자기주도 학습캠프, 명사 초청 특강 등 시군에서 자율적으로 추진하는 맞춤형 교육지원사업에 무료로 참여하실 수 있습니다.



언제까지 사용할 수 있나요?

- 2020. 10. 31.(토)까지입니다.
- 기한 내 사용하지 않은 잔여포인트는 자동 소멸됩니다.



2019년 대상자인데 카드를 그대로 사용해도 되나요?

- 그대로 사용하시면 됩니다.
- 기존 카드에 초·중·고 표시가 되어있더라도 (초→중, 중→고)변경과 상관없이 사용 가능합니다.



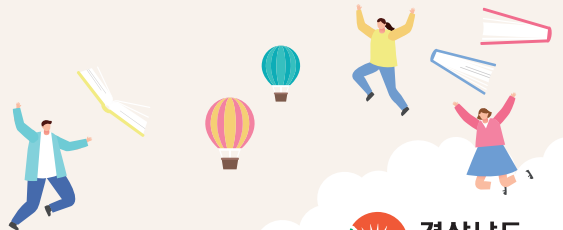
부정사용에는 어떤 것이 있나요?

- 카드를 타인에게 대여, 양도 또는 판매·판매 시도
 - 카드 선결제 후 전액 또는 일부를 현금화
 - 문구류 등 도서 이외 물품 구입
- ※부정사용의 경우 사용액 전액 환수 조치 및 향후 2년간 대상자 선정 제외



여민동락카드 지원 외에 어떤 사업이 추진되고 있나요?

- 서민자녀 장학금 지원사업, 방과후 학교 자유수강권 확대지원, 교육소외계층 학생 글로벌 체험캠프, 진로체험 차량비 지원, 다문화 및 탈북학생 맞춤형교육지원 사업을 추진하고 있으며, 각 사업별 대상자는 교육청에서 추천을 받습니다.



신청문의

창원시 225-2384(교북 2383) 진주시 749-8324(교북 8329) 통영시 650-4743 사천시 831-2586(2585) 김해시 330-3177 밀양시 359-6002
 거제시 639-3856(교북 3853) 양산시 392-2083(2572) 의령군 570-2142 함안군 580-2053 창녕군 530-1224(교북 1223) 고성군 670-2614
 남해군 860-8644(교북 3750) 하동군 880-2183 산청군 970-6122 함양군 960-4288 거창군 940-8813 합천군 930-3167(교북 3166)